



Rapport d'activité

2025



L'association Gestes Propres

Gestes Propres est une association reconnue d'intérêt général qui agit depuis plus de 50 ans pour lutter contre les déchets abandonnés, aux côtés d'une large communauté d'acteurs publics et privés.

Chaque année, ces déchets représentent des volumes considérables en France et génèrent des impacts multiples : dégradation des milieux naturels, pollution des sols et des eaux, risques pour la biodiversité, mais aussi altération du cadre de vie et de l'attractivité des territoires.

Face à cet enjeu, Gestes Propres agit sur un levier clé : **la prévention des comportements d'abandon.**

L'association conçoit et déploie des campagnes nationales de sensibilisation, développe des programmes dédiés aux espaces naturels, et met à disposition des outils concrets pour accompagner le passage à l'action. Elle s'appuie également sur des études comportementales et des expérimentations sur le terrain pour mieux comprendre les mécanismes à l'origine des gestes d'abandon, et tester des dispositifs de sensibilisation intégrant une logique d'évaluation.

Dans une approche transverse et collégiale, Gestes Propres mobilise des acteurs aux profils variés : des collectivités, des associations d'élus, des entreprises et éco-organismes, des gestionnaires d'espaces naturels, des associations environnementales locales et nationales ou encore des services de l'état avec le ministère de l'écologie notamment. L'association joue ainsi un rôle de facilitateur pour construire des réponses cohérentes et complémentaires.

Convaincue que les comportements se transforment à la croisée des responsabilités individuelles et des contextes collectifs, l'association développe une gouvernance plurielle, des actions coconstruites, au plus près des réalités de terrain.

QU'EST-CE QUE LA RECONNAISSANCE D'INTÉRÊT GÉNÉRAL ?

Une association reconnue d'intérêt général, est une association loi 1901, à but non lucratif, dont l'administration fiscale a reconnu le bénéfice de ses activités pour la société dans son ensemble - et pas seulement à ses membres.

Pour obtenir cette reconnaissance, trois conditions sont nécessaires :

- agir dans un domaine d'utilité publique,
- être géré de façon désintéressée,
- et ne pas profiter à un cercle restreint de personnes.

COMMENT DEVENIR MÉCÈNE DE GESTES PROPRES ?

L'association avance grâce à la mobilisation collective : institutions publiques, entreprises, éco-organismes et partenaires de terrain.

Vous souhaitez soutenir nos actions ?
Contactez nous : infos@gestespropres.com



La problématique des déchets abandonnés

Gestes Propres s'appuie sur la définition de l'ADEME : **les déchets abandonnés sont des déchets jetés dans l'environnement, volontairement ou par négligence, en dehors des dispositifs de collecte prévus (poubelles, déchèteries, prestataires).**

Ils recouvrent une grande diversité de flux : mégots, emballages, papiers, mais aussi encombrants, déchets verts ou objets volumineux, présents aussi bien en milieu urbain que dans les espaces naturels.

UN PHÉNOMÈNE MASSIF ET ENCORE DIFFICILE À MESURER

Le suivi des déchets échappant aux circuits de collecte reste complexe. Les données disponibles sont limitées, mais les travaux compilés par Gestes Propres permettent d'en approcher un ordre de grandeur : près d'un million de tonnes de déchets seraient abandonnés chaque année en France métropolitaine.

Cette estimation illustre un phénomène étendu, il est donc par nature difficile à quantifier précisément.

DÉCHETS DIFFUS ET DÉPÔTS SAUVAGES : DEUX RÉALITÉS DISTINCTES

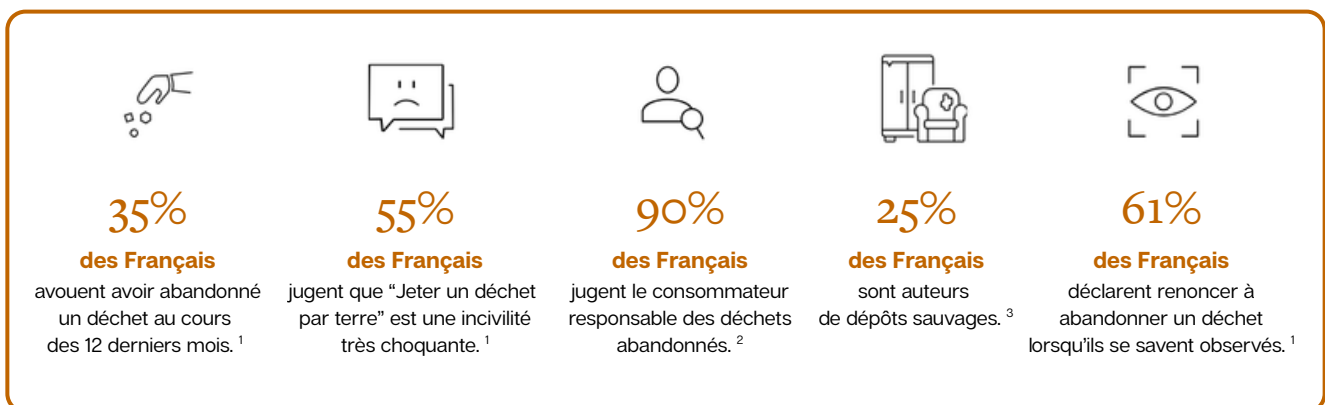
On distingue deux grandes catégories :

- **Les déchets diffus**, liés à des gestes du quotidien (mégots, emballages, chewing-gums,...), parfois associés à un manque d'attention ou à des automatismes.
- **Les dépôts sauvages**, qui relèvent davantage d'actes planifiés (encombrants, meubles, gravats), en dehors des circuits autorisés.

Cette différence implique des leviers d'action différenciés.

CE QUE MONTRENT LES ÉTUDES SUR LES COMPORTEMENTS

Les études menées par Gestes Propres mettent en évidence plusieurs enseignements :



Les comportements varient également selon les contextes : les individus déclarent être plus vigilants dans les espaces naturels que dans les environnements urbains ou routiers.

Concernant les dépôts sauvages, une part significative des personnes concernées considère parfois agir de manière acceptable, révélant un manque de repères sur les solutions existantes.

DES IMPACTS MULTIPLES ET SOUS-ESTIMÉS

Les déchets abandonnés ne sont pas sans conséquence.

En dehors des circuits de traitement, ils ne peuvent être valorisés et génèrent des impacts :

- **environnementaux** (pollution des sols et des eaux, atteintes à la biodiversité)
- **sociaux** (dégradation du cadre de vie)
- **sanitaires**
- **économiques.**

Selon l'ADEME, le coût de gestion des déchets abandonnés peut être jusqu'à 5 fois supérieur à celui des déchets collectés dans les filières classiques, en raison des opérations spécifiques de repérage, de nettoyage et de ramassage qu'ils nécessitent.

¹ Baromètre IFOP « Les Français et les déchets abandonnés » pour Gestes Propres – 2025

² Etude IFOP « L'attitude des Français vis-à-vis des déchets abandonnés » pour Gestes Propres – 2020

³ Etude IFOP « La pratique du dépôt sauvage en milieu urbain et périurbain » pour Gestes Propres – 2024/25



2025, UNE DYNAMIQUE COLLECTIVE QUI GAGNE EN IMPACT

- Le mot du président
- 2025 en quelques chiffres

SENSIBILISER

08

Nos campagnes

- **La campagne nationale 2025** : Ça va pas s'faire tout seul
- **Les campagnes ciblées** : BeReal, Lingettes
- **Les rééditions** : Prooopre, Mégot des villes, Petits déchets
- **Les campagnes « dispositifs »** : Parce qu'ici c'est chez nous, Pour la beauté du Geste

Nos programmes dédiés aux espaces naturels

- "Je navigue, je trie"
- "Gardez et triez vos déchets"

COMPRENDRE

24

- Une nouvelle mesure nationale des comportements avec le **baromètre** «Les Français et les déchets abandonnés»
- L'étude sur « **La pratique du dépôt sauvage** en milieu urbain et péri-urbain » comme point de départ d'une réflexion collective
- Des expérimentations à l'origine du **dispositif « Villes Propres »**
- Un groupe de travail «Impacts» avec un **focus routes et autoroutes**

PARTAGER

29

- Le **digital** comme levier de mobilisation
 - Les réseaux & Newsletters pour fédérer notre communauté
 - Le site internet au service de l'engagement collectif
- Les opérations de sensibilisation pour et avec nos membres
- Le partage d'expérience et d'expertise avec le **Clean Europe Network**
- **Les partenariats** culturels, sportifs, solidaires...

ANNEXES

37



2025

**UNE DYNAMIQUE COLLECTIVE
QUI GAGNE EN IMPACT**

Le mot du président

Depuis plus de 50 ans, Gestes Propres agit avec une conviction forte : c'est avec l'ensemble des acteurs que nous pourrions faire évoluer durablement les comportements face aux déchets abandonnés et les réduire.

En 2025, cette dynamique s'est poursuivie avec l'ambition de préciser les effets de nos actions et d'en amplifier la portée. La mise en place d'indicateurs de diffusion permet d'apprécier l'impact cumulé des campagnes, tandis que le développement d'un baromètre national offre un cadre de suivi dans le temps des évolutions des pratiques et des perceptions.

En complément, les travaux menés avec l'IFOP ont permis d'approfondir la compréhension des comportements, notamment sur la question des dépôts sauvages, et d'engager, avec les partenaires, la construction de réponses partagées.

Dans le même temps, Gestes Propres a poursuivi l'ouverture et l'animation de son écosystème. De nouveaux relais ont été mobilisés (Fondation VINCI Autoroutes, beIN SPORTS, Maxi Race, CESAN...) tandis que les partenaires historiques ont été associés à des temps de lancement collectif et à la construction de feuilles de route communes, issues de ces travaux.

Cette dynamique s'est également traduite par une attention renforcée portée à la diffusion et au partage. La diversification des canaux, la création d'un espace ressources dédié et l'animation de communautés (newsletters thématiques, participation à des webinaires...) ont permis de faciliter l'appropriation des outils et d'amplifier la portée des messages.

L'année a aussi été marquée par une étape supplémentaire dans l'approche transversale portée par Gestes Propres. En s'appuyant sur les enseignements issus des travaux menés, notamment sur les dépôts sauvages, l'association a renforcé l'articulation entre les différentes typologies de déchets (des petits déchets du quotidien aux plus encombrants) à travers sa campagne nationale pensée dans cette logique globale « *Ça va pas s'faire tout seul* ».

Ces évolutions traduisent la capacité de Gestes Propres à structurer, mesurer et amplifier l'action collective, pour gagner en efficacité face à un enjeu qui demeure majeur.

Je tiens à remercier notre équipe mais aussi l'ensemble de nos membres et partenaires, pour leur engagement à nos côtés. C'est dans cette dynamique, à la fois ambitieuse et structurée, que nous continuerons à agir pour faire évoluer durablement les comportements.

Jean-François MOLLE,
Président de Gestes Propres

A blue ink signature of Jean-François Molle, consisting of stylized, flowing letters.

2025 en quelques chiffres

48 M

c'est le nombre
de personnes touchées
par l'ensemble
des campagnes digitales
et d'affichage.



“Ça va pas s’faire
tout seul !”

26,4 M

personnes
sensibilisées



5 M

de contacts radio

près de 4x plus qu'en 2024

141 ports partenaires



+19 ports vs 2024



89

spots diffusés

12,2 M

audience estimée

Presse & Web

116,8 M

audience estimée



30%

70%

Site web



1 079

comptes partenaires
créés

2 000

outils pédagogiques
téléchargés



689 villes

couvertes
par l'affichage

12,2 M

de contacts
estimés



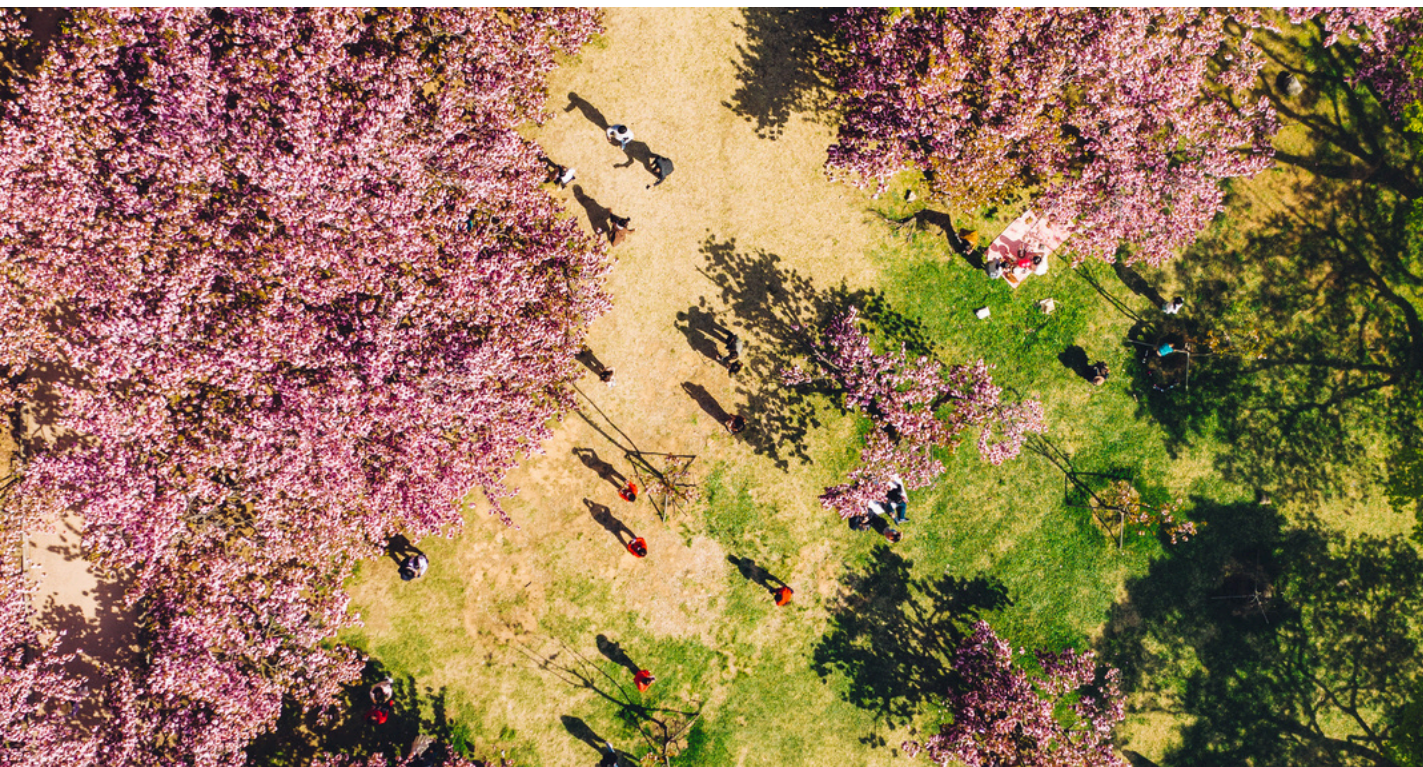
+18 000

abonnés sur les
réseaux sociaux



205 posts publiés

SENSIBILISER



Nos campagnes

La campagne nationale 2025
“Ça va pas s’faire tout seul !”

Les campagnes ciblées
BeReal, Lingettes

Les rééditions
“Petits déchets”, “Prooopre”, “Mégot des villes”

Les campagnes « dispositifs »
“Pour la beauté du Geste”, “Parce qu’ici c’est chez nous”

La campagne nationale 2025

“Ça va pas s’faire tout seul !”

L'association a choisi cette année l'humour comme vecteur de sensibilisation pour inviter à reconsidérer nos habitudes face aux déchets. Le message est simple : les déchets n'iront pas tout seuls au bon endroit !

- **Une armoire sur pied**, ne marche pas seule vers la déchèterie ;
- **Une canette**, même si elle porte le même nom que l'oiseau, ne vole pas seule jusqu'à la poubelle,
- **Et le mégot** ne part pas en fumée comme par enchantement.



25 %

des Français reconnaissent avoir déjà abandonné un encombrant dans l'espace public.

• Etude IFOP – Gestes Propres – 2024/25



35 %

des Français admettent avoir déjà jeté un déchet par terre au cours des 12 derniers mois.

• Baromètre IFOP – Gestes Propres - 2025



56 %

des fumeurs déclarent jeter leurs mégots par terre lorsqu'ils sont à l'extérieur.

• Etude Opinionway - Alcome - 2019

En personnifiant ces déchets, la campagne rappelle une évidence souvent oubliée : sans nous, ils ne finissent nulle part - ou pire, partout.

Comme le souligne la philosophe Jeanne Guen : « *On jette par habitude, sans même y penser. C'est devenu un geste automatique.* » (France Inter, L'Heure Philo, janvier 2025).

Un automatisme que la campagne cherche précisément à bousculer - d'autant que les solutions ne manquent pas : recycleries, déchèteries, reprise en magasin, poubelles de rue, tri sélectif, cendriers de poche, points de collecte...

Des formats adaptés à tous les écrans

Déclinés en spots digitaux, les visuels sont pensés pour une diffusion large : écrans en zones festives, espaces d'accueil ou d'attente, et réseaux sociaux - pour toucher le plus grand nombre, là où il se trouve.



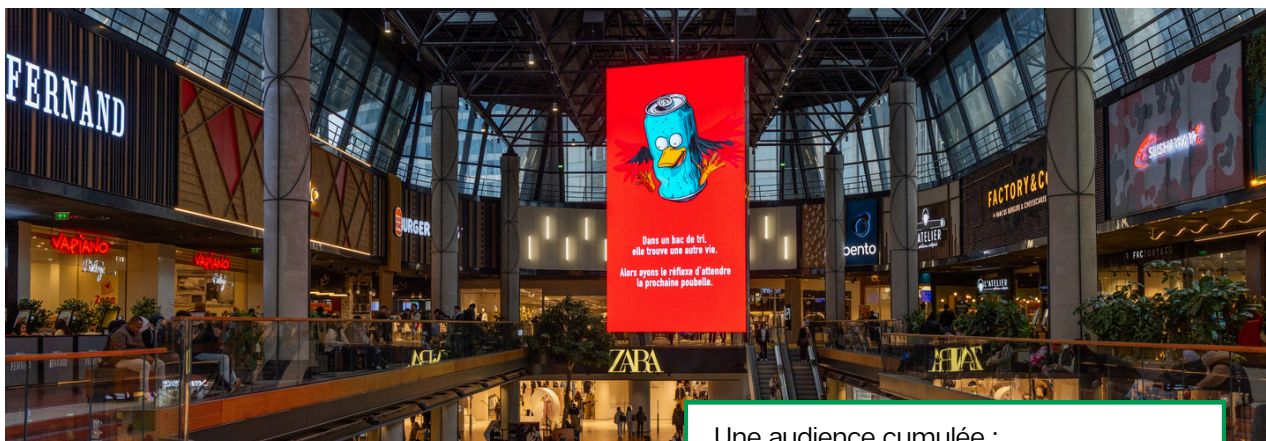
- Près de **700 villes** et **20 000 faces** d'affichage
- Plus de **3 000 écrans numériques**



- **12 millions de visionnages** sur les réseaux sociaux



- Plus de **100 téléchargements** sur le site



Une audience cumulée :
+ de 26 millions de personnes touchées.

Un collectif d'acteurs partenaires

Cette démarche a été rendue possible grâce au soutien de tous nos membres et de nos co-signataires : Citeo, Alcome (Mon mégot où il faut), Ecomaison, l'Association des maires de France et des présidents d'intercommunalité, et le Ministère de la Transition écologique.

Le soutien des afficheurs

Les campagnes d'affichage occupent une place importante dans la stratégie de communication de Gestes Propres. Universelle, collective et ancrée dans le quotidien, **la communication extérieure** offre une capacité rare : toucher tout le monde, partout, sans distinction. C'est précisément ce qui en fait un outil puissant au service des missions de sensibilisation de l'association et de changement de comportement, **rendu possible grâce à l'appui de nos afficheurs partenaires et à l'UCE.**

C'est dans ce cadre qu'Aude est intervenue lors de la 3ème édition d'OOH News pour commenter le rapport commandé par l'Union de la Publicité Extérieure, qui met en évidence l'efficacité de ce média.

Découvrez l'interview ✨



« La communication extérieure permet de s'adresser à un public large - pour rappeler le bien-vivre ensemble, les normes sociales, mais aussi faire de la pédagogie. Avec l'avantage d'être sur le terrain du réel et du quotidien. »

Aude Guimar
 Déléguée générale de Gestes Propres

Cet esprit de mobilisation collective s'est concrétisé aussi bien en ligne que sur le terrain, grâce à des nouveaux partenariats :

- **La Fondation VINCI Autoroutes** : la campagne a été diffusée sur plus de 600 aires d'autoroutes, pendant 13 semaines de juillet à octobre, complétée d'une collaboration sur les réseaux sociaux ayant généré 140 000 impressions.
- **Le Commandement pour l'environnement et la santé (CESAN)** qui coordonne l'action de la gendarmerie dans la lutte contre les atteintes à l'environnement et à la santé publique : un déploiement terrain sur des salons, pour aller à la rencontre du grand public.



Post-test 2025 :
un impact mesuré et confirmé

Derrière les chiffres du post-test mené en septembre 2025 auprès de 1 001 personnes, une réalité se dessine : la campagne « Ça va pas s’faire tout seul ! » trouve sa place, et surtout son **utilité**.

Elle capte l’attention, parle à chacun et réussit à transformer un message de sensibilisation en prise de conscience concrète. Ce qui ressort également, c’est l’équilibre entre pédagogie et accessibilité.

92,1 % jugent la campagne efficace pour faire prendre conscience des comportements responsables.

75,1 % jugent le ton largement adapté au message à faire passer.

82,4 % perçoivent très bien la dimension pédagogique et informative de la campagne.

85,7 % estiment que le message de la campagne peut être compris facilement par tous, quel que soit l’âge ou le profil.



Au-delà de l’adhésion, la campagne est jugée utile, **avec un rôle sociétal** qui s’impose.

- **89,4 %** jugent ce type de campagnes importantes pour rappeler les règles de civisme en matière de propreté.
- **79,2 %** pensent qu’elles sont **comparables à des messages de santé publique**, et nécessaires même si les informations sont connues.

Ces résultats confirment qu’une campagne de sensibilisation permet d’installer un cadre, nourrit les normes sociales et contribue, pas à pas, à faire évoluer les comportements.

Voir la campagne 



Gestes Propres a participé **au jury des Top Com**, reconnaissance de son engagement en matière de prévention des déchets abandonnés. Une occasion d’échanger avec d’autres professionnels de la communication et de découvrir des approches variées

Les campagnes ciblées

BeReal

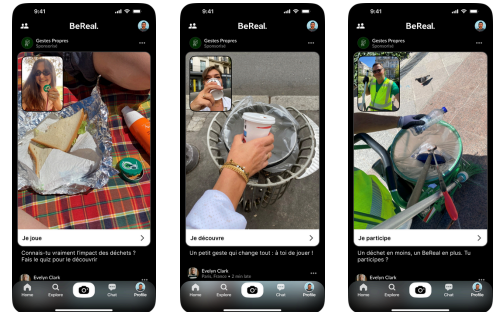
Gestes Propres a eu l'opportunité de réaliser une campagne pour la première fois sur BeReal - la plateforme sociale de l'authenticité et de l'instantanéité.

Diffusée en **septembre et octobre 2025**, la campagne repose sur 3 mises en scène simples et accessibles, rappelant qu'**un petit geste du quotidien peut avoir un grand impact**.

“ On a voulu coller à l'ADN de BeReal en réalisant les visuels nous-mêmes, avec les moyens du bord. Et avoir Ludovic Franceschet avec nous - éboueur à la ville de Paris et ambassadeur de l'association - c'était une évidence. Il incarne le message que l'on veut porter. ”

Jade Pontié

Chargée de la communication



Une campagne qui a touché plus de **2,2 millions de personnes**.

[Voir la campagne](#) ✨

La pollution des lingettes



Sollicitée par l'Association des Maires de France et des présidents d'Intercommunalités (AMF), Gestes Propres a conçu une campagne de sensibilisation autour de la **problématique des lingettes**.

Les lingettes posent un double problème pour les collectivités. Abandonnées dans la nature, elles polluent les milieux aquatiques. Jetées dans les toilettes, elles bouchent les canalisations et perturbent les stations d'épuration, avec un risque accru de rejets dans l'environnement en cas de fortes pluies.

Le kit mis à disposition comprend des affiches, des posts pour les réseaux sociaux et des stickers.

Résultat : **180 téléchargements**, témoignant l'intérêt des collectivités pour s'emparer du sujet.

[Voir la campagne](#) ✨

Les rééditions

En affichage : « Petits déchets, gros impacts »



Après avoir été affichée trois années de suite, la campagne « Petits déchets, gros impacts » a été reconduite en début d'année 2025 grâce au soutien d'afficheurs partenaires, dont la plupart membres de l'UPE (Union de la Publicité Extérieure).

Ce sont près de **1 100 espaces d'affichage** qui ont porté le message, le temps que la nouvelle campagne « Ça va pas s'faire tout seul » prenne le relais - preuve que ce contenu reste pertinent et mobilisateur, quelle que soit la période de l'année.

[Voir la campagne](#) ✨

En radio et TV : « Le mégot des villes »

Diffusé pour la première fois en 2022 à la télévision, le spot de sensibilisation « Le mégot des villes et ses compagnons de voyage » a rencontré de nouvelles audiences.

En 2025, le spot a été diffusé :

- En juin sur France TV (France 2, France 3 et France 5) ;
- En juillet sur les chaînes du groupe Canal+ ;
- Et en août sur belN Sports..

[Voir la campagne](#) ✨



Ces diffusions TV ont touché **12 millions** de personnes.

La campagne s'est aussi déployée en **format radio** sur NRJ, atteignant plus de **5 millions d'auditeurs** supplémentaires.

En digital : « Prooopre »



Après avoir été récompensée par un Top Com d'argent dans la catégorie « Campagne sur les réseaux sociaux », la série de capsules vidéo, lancée en 2023, s'était agrandie avec un 5^{ème} épisode l'été 2024.

[Voir la campagne](#) ✨

En 2025, face à la recrudescence des feux de forêt en France, Gestes Propres a concentré les efforts sur la **prévention du risque incendie**.

C'est dans cet esprit que la capsule Van Life a été diffusée, pour rappeler l'impact des mégots abandonnés et les risques qu'ils font peser sur les territoires.

Dans le cadre d'une campagne de sponsorship sur Tiktok, la capsule vidéo a eu plus de **3,5 millions de personnes touchées**.



Episode 1 * Le Mont-Saint-Michel
Episode 2 * Le Sud
Episode 3 * Les Cévennes
Episode 4 * Van Life
Episode 5 * La terrasse estivale

Les campagnes « dispositifs »

Pour la Beauté du Geste

« Pour la Beauté du Geste » est un dispositif de sensibilisation déployé lors des Jeux Olympiques et Paralympiques de Paris 2024.

En jouant sur la métaphore du geste sportif d'exception pour valoriser un geste simple et universel - jeter son déchet à la poubelle -, le dispositif se décline en trois volets (affichage, digital et radio), conçu pour être facilement repris sur le terrain, avec l'ensemble des outils disponibles en open source sur le site internet de l'association.

En 2025, le dispositif franchit une étape clé : il évolue d'une campagne vers un véritable programme pérenne, **destiné aux événements sportifs tout au long de l'année.**

Cette montée en puissance s'accompagne de la production de nouveaux visuels couvrant cinq nouvelles pratiques sportives : **trail, vélo, football, aviron** et **snowboard**, élargissant ainsi la palette des disciplines représentées et renforçant l'ancrage du message dans les communautés sportives.



[Voir la campagne](#) ✨



Avec la participation de Pierrick Ledard,
ambassadeur de "Je navigue, je trie" depuis 2024

« Parce qu'ici c'est chez nous »



Issu d'une expérimentation menée en 2023 avec **la Métropole de Lyon**, le dispositif « Parce qu'ici, c'est chez nous » est un kit de sensibilisation clé en main, pensé pour encourager les gestes propres en activant le sentiment d'appartenance au territoire.

La Métropole de Lyon a reconduit la campagne à plusieurs reprises : deux diffusions fin 2024 (octobre et décembre), et deux nouvelles diffusions en 2025 (février et mars).

Campagne disponible ici ! ✨

Présentation du dispositif :

En juin, Gestes Propres a participé **au congrès de l'association nationale des élus des territoires touristiques (ANETT)** au Touquet pour aborder la gestion des déchets en zones touristiques. Pour cette occasion, l'association a diffusé le dispositif dans le Guide ANETT, pour que les acteurs du terrain puissent s'en emparer facilement et le déployer sur leurs territoires.

En octobre, lors du **salon Pollutec 2025** à Lyon, Gestes Propres a été mise à l'honneur par Valorplast lors d'une conférence qui présentait le dispositif.

En novembre, Gestes Propres a été conviée aux rencontres de **l'Association des Villes pour la Propreté Urbaine (AVPU)** à Nice pour les European Cleanliness Trophies. L'association y a présenté le dispositif « Parce qu'ici c'est chez nous » en duo avec Angélique Berthet, chargée de mission au service propreté urbaine de la métropole de Lyon.



« Des messages forts et déclinables par n'importe quelle collectivité ; des outils clés en main et facilitateurs. »
Angélique Berthet



En novembre, **la 39^e édition du Prix TERRITORIA** s'est tenue à l'Hôtel de Ville de Paris pour récompenser l'innovation publique. En tant que partenaire de la catégorie « *Optimisation des ressources* » aux côtés de Veolia, Gestes Propres a eu l'honneur de primer des initiatives renforçant la gestion durable des territoires.



Nos programmes dédiés aux espaces naturels

“Je navigue, je trie”

“Gardez et triez vos déchets”

« Je navigue, je trie »

Une dynamique en pleine expansion

Soutenu par cinq partenaires majeurs (Alcome - Mon mégot où il faut, Citeo, Barbier, Pavillon Bleu et le Ministère de la Transition écologique), le programme « Je navigue, je trie » à destination des plaisanciers, poursuit son objectif de sensibilisation.

Pour contribuer à **réduire la pollution marine et fluviale**, son mot d'ordre est sans équivoque : « **Rien par-dessus bord, tous mes déchets au port !** ».

En 2025, 19 nouveaux ports ont rejoint l'initiative,

portant à **141 le nombre de ports partenaires** en métropole, outre-mer, à Monaco et même en Italie. Tous bénéficient d'un dispositif complet de sensibilisation et de collecte, leur permettant d'accompagner les plaisanciers vers une meilleure gestion de leurs déchets à bord.

Dans une logique d'amélioration continue, **les supports de communication ont été complétés**. En plus des traditionnels cabas de tri, sacs poubelle, affiches et cendriers de poche #MonMégotOùIlFaut, le programme a proposé :

- un coloriage pédagogique,
- un livret d'activité 4 pages à destination des enfants,
- et un quizz pour tester ses connaissances sur les déchets abandonnés.

En savoir plus sur le programme 

Cette dynamique a été reconnue en 2025 par la **labellisation « La Mer en commun »** témoignant de l'ancrage du programme dans les démarches nationales de préservation du littoral et des milieux marins.

MINISTÈRE
DE LA TRANSITION
ÉCOLOGIQUE,
DE LA BIODIVERSITÉ,
DE LA FORÊT, DE LA MER
ET DE LA PÊCHE
*Libérer
l'équité
l'avenir*

LA
MER
EN
COMMUN

ANNÉE DE LA MER



Des résultats encourageants

547 000 plaisanciers sensibilisés
(+ 3.21 % par rapport à 2024)

Augmentation du tri constatée pour 49% des ports → Conformité du tri estimée : **bonne à 75%**.

Cendriers perçus à 91% comme très biens par les plaisanciers.

Coloriage et livret pédagogique jugés utiles et intéressants par 89% des ports.

Quizz sur les déchets abandonnés estimé pertinent pour 90% d'entre eux.

Rencontre avec notre ambassadeur

En 2025, une visite de terrain a été organisée auprès de **Pierrick Ledard**, ambassadeur du programme et gestionnaire du port de Barneville-Carteret, afin d'observer le dispositif en action et de recueillir son témoignage.

Ce déplacement a été l'occasion de mettre à jour le tutoriel « Je navigue, je trie », dont la version précédente datait de 2018.

A découvrir juste ici !



Valorisation médiatique

+ de **15%** des retombées presse Gestes Propres !



En lien avec le programme :

Gestes Propres était aux côtés du label Pavillon Bleu à travers trois temps forts :

- Présentation de l'association lors du jury national pour étudier les nombreux dossiers candidats à la **labellisation « Pavillon Bleu » 2025**. Ces travaux font écho aux dispositifs « Gardez et trie » et « Je navigue, je trie ».
- **Membre du jury pour le prix « Thomas Joly »** pour la biodiversité qui récompense des initiatives remarquables menées par des lauréats Pavillon Bleu.
- **Cérémonie nationale d'annonce du palmarès** du Pavillon Bleu et du Prix Thomas Joly au Lavandou. Une occasion privilégiée d'échanger avec les gestionnaires de sites sur les enjeux de propreté et les évolutions du référentiel environnemental.

Pilote Biodéchets



Face à la nouvelle réglementation relative à l'obligation du tri des biodéchets, l'association a lancé un pilote, dans le cadre de son programme, pour accompagner ports et plaisanciers vers une meilleure gestion de leurs déchets alimentaires.

Ce pilote visait à mesurer et évaluer l'impact sur la qualité du tri global et étudier la faisabilité d'un déploiement plus large.

Pour cela, 4 ports partenaires du programme - **Frontignan**, **Saint-Raphaël Vieux Port**, **Barneville-Carteret** et **Toulon Vieille Darse** - ont reçu des sacs spécifiques (en amidon de maïs), des affiches avec les consignes adaptées pour leur local poubelles, ainsi que des éléments de langage, leur permettant de faire face, si besoin, à d'éventuelles questions ou remarques des plaisanciers.

Les enseignements ont été très instructifs :

- les équipes portuaires ont exprimé une satisfaction quant au soutien de Gestes Propres dont ils ont jugé l'accompagnement précieux pour leur faciliter la mise en place de cette nouvelle réglementation
- les plaisanciers ont bien accueilli le dispositif, saluant notamment le format adapté des sacs
- ce sac dédié complète le dispositif de collecte existant
- le tri a été jugé meilleur au global.

“ Quelques points d'attention ont été identifiés : l'emplacement des bacs se révèle déterminant pour encourager le geste de tri, et tous les collecteurs n'acceptent pas ce sac dans sa composition. Dans ce cas, les ports ont proposé de vider le sac dans le bac dédié et de le jeter séparément. ”

Elodie Clady

Responsable des programmes



Sur la base de ces retours, Gestes Propres poursuivra, en 2026, le déploiement de manière ciblée, en réservant cet équipement aux ports demandeurs pour lesquels le tri des biodéchets est déjà en place.

« Gardez et triez vos déchets »

Début avril, l'ensemble des partenaires a relayé simultanément le programme sur leurs canaux respectifs. Ce lancement coordonné s'est appuyé sur le partage d'un visuel commun afin de montrer sa participation.

Sur le digital, le programme « Gardez et triez » c'est :

- + de 11 500 impressions
- + de 1 700 engagements
- + de 500 téléchargements sur le site Gestes Propres



Créé en 2019, « Gardez et triez vos déchets » est un programme national multipartenaire (Citeo, Office National des Forêts, Parcs Naturels Régionaux, Voies Navigables de France, Rivages de France, France Nature Environnement, Ministère de la Transition écologique) qui s'adresse aux usagers des espaces naturels avec un message simple : « **Respectez la nature de ce lieu : gardez et triez vos déchets** ».

Ce programme est déployé en priorité sur les sites disposant de peu ou pas de poubelles, là où l'absence d'infrastructures de collecte rend la sensibilisation des usagers d'autant plus nécessaire.

Les nouveautés

En 2025, la **mention relative à la sanction a évolué vers un message plus générique**, permettant au programme de mieux s'adapter dans le temps comme sur l'ensemble des territoires, sans dépendre de l'évolution de la réglementation.

Cette année la bibliothèque d'images s'est enrichie de **trois nouveaux visuels**, portant le total à treize. Cette diversification permet au programme de s'implanter sur une palette toujours plus large de paysages - forêts, littoraux, montagne, voies d'eau, parc urbain, etc - et de résonner auprès des usagers de chaque territoire.



[En savoir plus sur le programme](#) 

2025, une année de mobilisation collective

Faire vivre le programme :

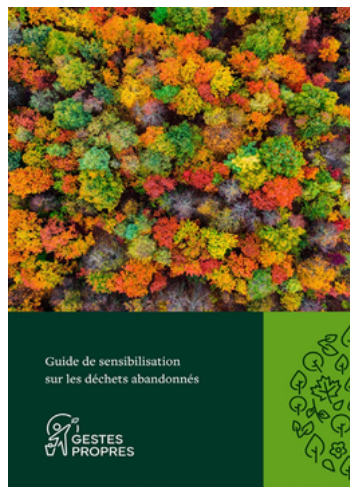
Pour maintenir la dynamique du programme et élargir sa communauté, plusieurs actions de communication et de mise en réseau ont été menées en 2025.

- **3 newsletters thématiques** ont été envoyées aux partenaires du programme pour valoriser les actualités et les nouveautés.

- **Taux d'ouverture moyen** : 29,18 %
- **Taux de clics** (personnes qui ont cliqué sur le bouton, pour aller plus loin) : 17%

- **1 newsletter ADN Tourisme** a permis de toucher les 1 200 structures du réseau (les Offices de Tourisme (OT), les Réseaux Territoriaux (RT), les Agences et Comités Départementaux (ADT/CDT) et Régionaux du Tourisme (ART/CRT)), démultipliant la portée du message auprès des acteurs du tourisme de nature.
- **1 webinaire ADN Tourisme** a été organisé pour présenter le programme.
- **Une intervention lors d'un webinaire Citeo** « Lutter contre les déchets abandonnés en zone littorale ».

Diversifier les relais



- En 2025, Gestes Propres a aussi développé **un partenariat avec Lumiplan**, expert de la communication numérique travaillant en direct avec les collectivités, les stations de sports d'hiver et les transports publics. Ce partenariat permet de diffuser les messages du programme sur des écrans implantés dans des lieux de passage stratégiques.

- En complément, Gestes Propres a rejoint le programme **Ambass'acteur de l'ONF**, qui ambitionne de tisser un lien durable entre la forêt et la société. Cette collaboration a abouti à la création d'un guide dédié, nouvel outil de sensibilisation à destination des publics fréquentant les espaces naturels forestiers.

Il a également conduit Gestes Propres à s'exprimer sur les ondes de **France Inter** (journal de 13h) et de **France Bleu** (plusieurs passages), offrant au programme une visibilité inédite.

Un ambassadeur au sommet

En 2024, Breffni Bolze, ambassadeur du programme, a participé à une expédition, menée par la guide Marion Chayneaud-Dupuy et avec une équipe de bénévoles, avec pour objectif de nettoyer le camp de base de l'Everest (5 300 m) et les pentes de l'Ama Dablam (6 800 m).

Pour soutenir cette mobilisation, Gestes Propres a fourni 600 sacs de collecte et installé l'un de ses panneaux « Gardez et Triez vos déchets » - une première au Népal. Les déchets collectés ont ensuite été triés dans un centre local, dans une logique d'économie circulaire.

L'expédition a bénéficié d'un écho médiatique en 2025 : Breffni a fait l'objet d'un **article dans Paris Match** le **3 mars 2025**, ancrant le message de Gestes Propres auprès du grand public.

Retrouvez le film de l'expédition 



En lien avec le programme :

- Présentation du programme lors de la réunion annuelle de la Charte "**plages sans déchet plastique**" organisée par le Ministère de la Transition Ecologique.
- Invitation aux journées **CIMES Durables organisées par l'ANMSM** aux Orres. Ce rassemblement d'élus et de techniciens de stations de montagne a permis d'échanger sur la transition durable des territoires (énergie, eau, décarbonation).





RESPECTEZ LA NATURE DE CE LIEU : GARDEZ ET TRIEZ VOS DÉCHETS

Rejoignez un programme national et personnalisable, qui invite chaque usager à respecter les espaces naturels dépourvus de poubelles ou en cours de suppression.



Secrétariat par

MINISTÈRE
DE LA TRANSITION
ÉCOLOGIQUE,
DE LA MER ET DE LA PÊCHE

COMPRENDRE



Une nouvelle mesure nationale des comportements avec le baromètre « Les Français et les déchets abandonnés »

L'étude sur « La pratique du dépôt sauvage en milieu urbain et péri-urbain » comme point de départ d'une réflexion collective

Des expérimentations à l'origine du dispositif « Villes Propres »

Un groupe de travail « Impacts » avec un focus routes et autoroutes

Baromètre des comportements

« Les Français et les déchets abandonnés »

En 2025, Gestes Propres a franchi une nouvelle étape en réalisant, avec le groupe IFOP, son **premier baromètre national des comportements**.

L'objectif étant d'**installer une mesure régulière et pérenne de l'évolution des gestes** - bons comme mauvais - et des idées reçues qui influencent fortement les pratiques en matière de déchets abandonnés.

Basé sur une enquête déclarative menée auprès de 2 001 personnes représentatives de la population française de 18 ans et plus (méthode des quotas, terrain septembre 2025), ce baromètre évalue également les perceptions liées à la propreté et au respect de nos environnements.

Les résultats montrent 3 enjeux majeurs :

- **des fausses croyances encore très présentes** (86 % font au moins une erreur parmi une liste non exhaustive d'idées reçues) ;
- **une perception différente sur la quantité de déchets abandonnés présents selon les lieux**, avec une notion forte d'attachement ;
- **une pression sociale dissuasive** (61 % des répondants déclarent renoncer à abandonner un déchet lorsqu'ils se savent observés).

Cela conduit à 3 grandes orientations :

- renforcer la pédagogie pour corriger les idées reçues qui alimentent les mauvais gestes ;
- accompagner les collectivités avec des campagnes locales, personnalisables et clés en main ;
- amplifier la mobilisation citoyenne, en valorisant les comportements positifs et en soutenant des initiatives collectives.

98 %

des répondants déclarent jeter correctement ses déchets.

35 %

des sondés ont abandonné au moins un déchet dans un de ces espaces (en ville, dans la nature ou par la fenêtre de sa voiture).

[En savoir plus sur notre site](#) ✨



L'étude sur « La pratique du dépôt sauvage en milieu urbain et péri-urbain »

Menée en 2024 par l'IFOP pour Gestes Propres avec le soutien d'Ecomaison, cette étude avait pour objectif de mieux comprendre le phénomène des dépôts sauvages en milieu urbain et périurbain.

Celle-ci s'est déclinée en deux volets complémentaires, quantitatif et qualitatif.

Cette étude a permis d'identifier **des leviers d'action pour améliorer la sensibilisation et la gestion des gros déchets.**

- Le **volet quantitatif**, réalisé sur un échantillon représentatif de 2 003 personnes issues d'agglomérations de plus de 20 000 habitants, a permis de récolter des données objectives sur le sujet.
- Le **volet qualitatif** a été conduit à travers quatre groupes de discussion organisés à Paris, Bordeaux, Rouen et Dijon, offrant ainsi un éclairage sur les motivations et perceptions des individus.

Focus sur ce qu'on appelle un gros déchet :

- Encombrants
- Gravats
- Amas en pieds de points d'apport volontaires...

25 %

des Français avouent avoir déjà abandonné un objet dans l'espace public.

46 %

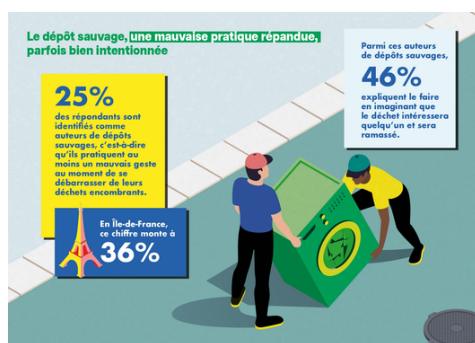
d'entre eux imaginent « bien faire », en pensant que l'objet sera récupéré par un tiers.

44 %

déclarent ne pas connaître les options de collecte des déchets encombrants proposées par les collectivités.

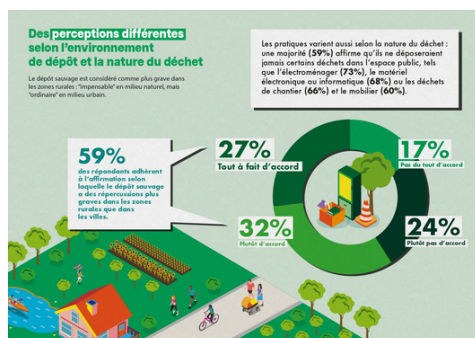
59 %

considèrent qu'un dépôt sauvage aura davantage de répercussions en zone rurale qu'aux abords des villes.



Ces résultats ont été partagés dans une approche collective avec l'Association des maires de France et des présidents d'intercommunalité, l'Office National des Forêts, Ecomaison, et le Commandement pour l'environnement et la santé (CESAN), **pour définir ensemble une feuille de route commune.**

En 2025, l'association a conçu et diffusé l'**infographie** associée à cette étude afin de rendre ses résultats accessibles et compréhensibles à un large public.



Les présentations de l'étude

- Janvier : GT déchets de l'AMF
- Mai : Atelier du Clean Europe Network intitulée « Illegal dumpings in urban and suburban areas: a public awareness study »
- Juin : Carrefour des déchets en collaboration avec Rudologia et BeWapp
- Septembre : Webinaire avec IdealCo
- Novembre : Audition de la Direction interministérielle de la transformation publique

En savoir plus sur notre site 

Le dispositif « Villes Propres »

Conçu par Gestes Propres et Rudologia, avec le soutien de l'Association des Maires de France et des présidents d'Intercommunalités, du Ministère de la Transition Écologique et des éco-organismes Alcome et Citeo, l'expérimentation «Mission Zéro Déchet Abandonné» a aussi bénéficié d'expertises en psychologie comportementale et mobilisation citoyenne via Empreintes Citoyennes.

Testé dans cinq villes pilotes, le dispositif a été déployé à Sceaux (92), Fouesnant (29), Vitrolles (13) et Ozoir-la-Ferrière (77), avec un volet sensibilisation expérimenté dans la Métropole de Lyon (69).

Un **questionnaire en ligne de 10 questions** a été créé pour permettre aux communes de dresser un **diagnostic rapide sur les déchets abandonnés**. Il fournit un profil territorial, identifie les enjeux, les points forts et les axes d'amélioration, et donne accès à des ressources et supports personnalisables pour informer, mobiliser et accompagner les administrés.

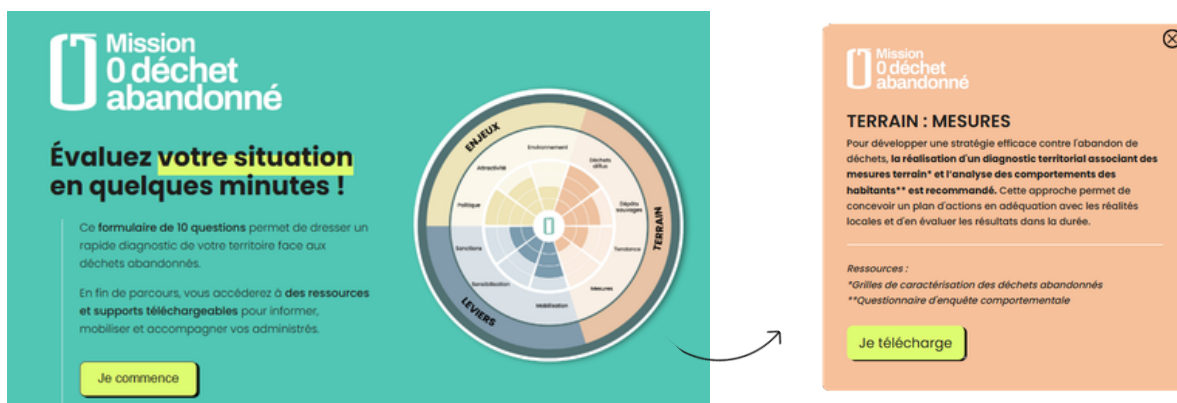


Réalisez votre diagnostic !

<https://diagnosticdechetsabandonnes.gestespropres.com/index.html>



Chaque secteur du diagnostic est interactif et propose analyses et outils pour planifier des actions de prévention et renforcer la mobilisation locale. Un **guide de référence** et des ressources associées sont disponibles pour faciliter la mise en œuvre du dispositif.



Aude est intervenue lors du **comité collectivités de Valorplast** qui se déroulait lors de la semaine du salon – congrès des maires. Au-delà de présenter l'association, l'objectif était de faire découvrir le dispositif «Villes Propres» et de tester l'outil d'autodiagnostic avant de le diffuser plus largement.

« Il était particulièrement intéressant de voir les décalages de perception entre les élus et les équipes terrain des mêmes collectivités. Cela permet de créer le dialogue et d'engager une réflexion sur une approche globale pour lutter contre les déchets abandonnés. »

Aude Guiomar - Déléguée générale de Gestes Propres

GT Impacts : focus « routes et autoroutes »

Le **groupe de travail Impacts**, initié par Gestes Propres en 2025, réunit des acteurs issus d'univers complémentaires : institutions, éco-organismes, gestionnaires d'espaces naturels, acteurs autoroutiers et experts du sujet.

Né d'une volonté de mieux comprendre les impacts multiples des déchets abandonnés : environnement, biodiversité, sécurité, santé, attractivité des territoires... ; ce groupe de travail repose sur un constat simple : **ces déchets traversent les frontières et nécessitent donc des approches plus décloisonnées.**

Les deux premières rencontres ont porté sur les routes et autoroutes, des espaces encore peu associés aux enjeux de biodiversité alors même qu'ils traversent des milieux naturels fragiles. Ce travail collectif a permis de croiser expertises, retours d'expérience et travaux de recherche afin de mieux comprendre les spécificités de ces espaces de transit, où les comportements d'abandon restent encore peu étudiés.

Le groupe de travail a déjà permis de faire émerger plusieurs synergies concrètes, notamment autour de campagnes de sensibilisation mutualisées et du déploiement de la campagne « Ça va pas s'faire tout seul ! » sur plus de 600 aires du réseau VINCI Autoroutes.

Pensé comme **un espace de réflexion et d'expérimentation collective**, ce GT a vocation à nourrir de **nouvelles approches de prévention et de sensibilisation** face aux déchets abandonnés.

Pourquoi abandonne-t-on (plus) ses déchets sur la route ?

Dans le cadre du GT Impacts, Gestes Propres a engagé un travail avec des **étudiants de l'Université Paris Cité** afin d'explorer les mécanismes psychologiques liés à l'abandon de déchets en voiture.

Leurs travaux montrent notamment que les espaces routiers et autoroutiers sont souvent **perçus comme des lieux de passage impersonnels**, où les **normes sociales et le sentiment de responsabilité collective s'atténuent**. La voiture peut également être vécue comme une extension de la sphère privée, favorisant certains comportements **automatiques** ou **déconnectés** de leurs impacts environnementaux.

PARTAGER



Le **digital** comme levier de mobilisation

- Les réseaux & Newsletters pour fédérer notre communauté
 - Le site internet au service de l'engagement collectif
-

Les opérations de sensibilisation pour et avec **nos membres**

Le partage d'expérience et d'expertise avec **le Clean Europe Network**

Les partenariats culturels, sportifs, solidaires...

Le digital comme levier de mobilisation

Les réseaux & Newsletters

Le digital est un véritable outil de mobilisation, de lien et d'engagement pour Gestes Propres. Chaque plateforme joue son rôle pour toucher, informer et faire agir - avec une communauté qui continue de grandir et de s'impliquer.

Réseaux sociaux

En 2025, Gestes Propres a continué de fédérer une communauté engagée sur les réseaux sociaux, avec **18 051 abonnés** au total sur l'ensemble des plateformes.

Les 205 publications ont généré près de 700 000 impressions et 13 000 interactions.

Découvrez nos comptes :



Newsletters

La stratégie newsletters s'est structurée autour de **15 envois** en 2025, touchant une base de plus de 2000 personnes.

Inscrivez-vous à la newsletter ! ✨

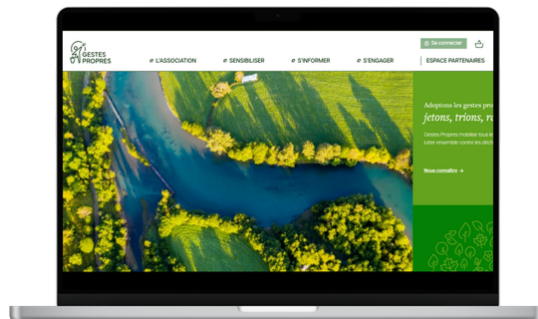


Le taux d'ouverture moyen s'est établi à **26,38 %**, témoignant de l'engagement de la communauté.

Le site internet au service de l'engagement collectif


Afin de mieux répondre aux attentes et de renforcer les synergies avec nos partenaires, notre site internet a fait peau neuve en 2025.


Conçu comme un véritable outil au service de l'engagement collectif, il s'articule autour de deux espaces complémentaires, pensés pour optimiser l'expérience utilisateur et faciliter l'accès aux ressources.



 En 2025, le site a enregistré **1079 créations de comptes** et près de **2000 téléchargements** des outils de sensibilisation.

[**Découvrez notre site**](#) 

 La page la plus consultée a été la campagne 2025 « Ça va pas s'faire tout seul » !

[**Créez votre compte**](#) 

Un espace « tout public » pour sensibiliser, informer et mobiliser

Cet espace rassemble l'ensemble des outils de sensibilisation Gestes Propres : études, programmes, supports pédagogiques et campagnes de communication.

Dans un souci d'intérêt général, l'ensemble de ces contenus est mis à disposition en accès libre, permettant à chacun de se les approprier pour les diffuser et en amplifier l'impact : simplement en se créant un compte dans l'espace Ressources.

Un espace Ressources pour faciliter les démarches partenaires

Dédié aux acteurs engagés aux côtés de Gestes Propres - *collectivités, ports, associations, entreprises* - **cet espace personnel centralise toutes les démarches** : devis et commandes en ligne, inscription aux programmes « Je navigue, je trie » et « Gardez et trie vos déchets » et téléchargement des outils de communication.

Les collectivités et manifestations partenaires ont pu **commander directement des sacs** et du matériel depuis leur espace :

- **1 347 200 sacs** ont été vendus, dont 1 136 000 pour les ordures ménagères et 211 200 pour le tri.
- **300 100 sacs** ont été utilisés dans les manifestations et nettoyages partenaires, dont 158 700 pour les ordures ménagères et 141 400 sacs de tri.

82 nouveaux collecteurs ont aussi été installés en 2025 :

- 20 simples collecteurs, dont 10 pour les ordures ménagères et 10 pour le tri ;
- et 62 doubles collecteurs (ordures ménagères + tri).



Des activations avec et pour nos membres

Gestes Propres a déployé des actions de terrain, des formats innovants et des prises de parole avec ses membres, pour porter ensemble les enjeux du secteur.

Pour nos membres

L'EXPOSITION « GESTES PROPRES » DÉDIÉE À SES MEMBRES

2025 a marqué une étape clé : la création d'une **exposition** complète dédiée aux campagnes et outils de sensibilisation. Conçue pour voyager, interpeller et éduquer, elle s'adresse à des publics variés et offre aux entreprises engagées aux côtés de Gestes Propres un support concret pour donner corps à leur **engagement**.

À installer dans des bureaux, sur un site ou lors d'événements, elle devient un outil directement opérationnel sur le terrain : un moyen pour chaque partenaire de rendre visible et tangible son soutien à Gestes Propres.



Avec nos membres

LA PARTICIPATION À L'ÉVÈNEMENT FESTIVAL D'ALCÔME À MARSEILLE

En septembre, Gestes Propres a participé à **un atelier de co-création organisé par Alcome** à Marseille. Élodie et Lucas y ont exploré l'apport des sciences comportementales pour réduire les mégots au sol dans le secteur événementiel. Les échanges ont porté sur des leviers concrets : renforcement de la norme sociale, attachement au lieu, visibilité des conséquences des comportements et facilitation de l'usage des cendriers de poche.

LA PRISE DE PAROLE DANS LE PODCAST « PAROLE D'EXPERTS » DE PLASTICS EUROPE FRANCE

Aude est intervenue en tant qu'experte des déchets abandonnés, dans le **podcast "Parole d'expert" de Plastics Europe France** afin de présenter Gestes Propres et de mettre en avant les chiffres clés issus de ces études.



« Tous les espaces sont concernés [...], tous les matériaux sont concernés, et c'est pour ça que chez Gestes Propres on se concentre sur le geste, sur le comportement. »

Aude Guiomar

Délégue générale de Gestes Propres

L'INTERVENTION SUR LE TERRAIN À L'USINE HARIBO D'UZÈS

Dans le cadre de la Semaine dédiée à la Responsabilité Sociétale des Entreprises, Gestes Propres s'est déplacée auprès des équipes **Haribo France** à l'usine d'Uzès. Jade s'est rendue sur site pour **une intervention en deux temps** :

- des échanges avec les équipes marketing autour des enjeux déchets,
- puis une présence directe en usine avec un stand installé dans l'espace pause des ouvriers.

Une autre façon de sensibiliser - plus humaine, plus directe.

La dimension européenne avec le Clean Europe Network

Membre fondateur du Clean Europe Network depuis sa création en 2013, Gestes Propres s'inscrit dans ce réseau européen dédié à la lutte contre les déchets abandonnés.

Le réseau réunit les principales associations européennes de prévention des déchets abandonnés, représentant aujourd'hui **12 États membres de l'UE, ainsi que la Norvège et la Suisse**. Chaque membre agit sur son territoire national, en mutualisant bonnes pratiques, données et approches communes évitant à chaque pays de travailler de son côté.



Le Clean Europe Network permet à ses membres de **partager expériences, expertises et recherches** dans l'objectif d'**améliorer la prévention des déchets à l'échelle de l'UE**.

Pour Gestes Propres, cette appartenance est l'occasion de s'inscrire dans **une dynamique collective plus large**, de faire remonter les retours d'expérience du terrain français et de s'inspirer de ce qui fonctionne ailleurs.

Plus d'informations ici 



Assemblée générale du Clean Europe Network (CEN).

Un événement rythmé par **les interventions** de Rudologia, BeWapp, l'OVAM et Mooimakers, ainsi que par l'organisation d'**un atelier dédié aux sanctions**, permettant de partager des expertises européennes pour faire évoluer les comportements.

Les partenariats culturels, sportifs, solidaires...



CULTURE

ORDURES ! SUR ARTE

En juin a eu lieu la diffusion sur Arte de "Ordures !", un film ludique et pédagogique qui sensibilise à l'impact des déchets abandonnés.

Gestes Propres a collaboré avec l'équipe de tournage pour ce projet où l'on retrouve l'ambassadeur **Ludovic Franceschet** dans le rôle de l'éboueur.

LES MINUS

Gestes Propres a été associée à la série "Les Minus" diffusée sur Canal+, en apportant son expertise et son réseau. Au-delà de l'humour, cette série véhicule un message simple : recycler et réduire les déchets - un format ludique et accessible pour sensibiliser les plus jeunes.

SPORT

ESTIVALES DE VOLLEY DES CÔTES D'ARMOR

En juillet, Gestes Propres a accompagné, comme depuis plusieurs années, les « **Estivales de Volley** » en leur offrant 800 sacs pour inciter les spectateurs à bien jeter.

La campagne « La sirène » a aussi occupé l'espace, projetée sur grand écran.

HEXACUP FOOT

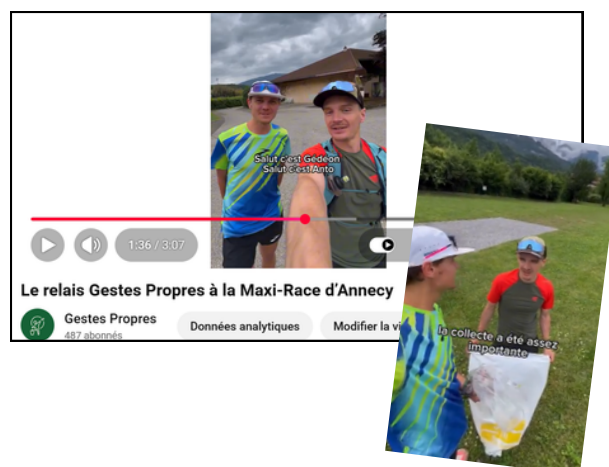
En avril, Hexacup_foot a mobilisé 1 000 jeunes autour d'un challenge : ramasser 1 million de mégots.

L'opération s'est accompagnée de la diffusion sur les réseaux sociaux du film « Le mégot des villes et ses compagnons de voyage ».

LA MAXI RACE : TRAIL ET NETTOYAGE

Fin mai-début juin, Gestes Propres a participé à la Maxi Race à Annecy en menant des actions de communication et de sensibilisation via les athlètes, notamment l'organisation d'un **relais plogging sur le tracé de la course**, ainsi que l'**enregistrement d'un podcast** avec Laurent Blondeel, Directeur General de MaXi Event's.

[Plus d'informations ici !](#)

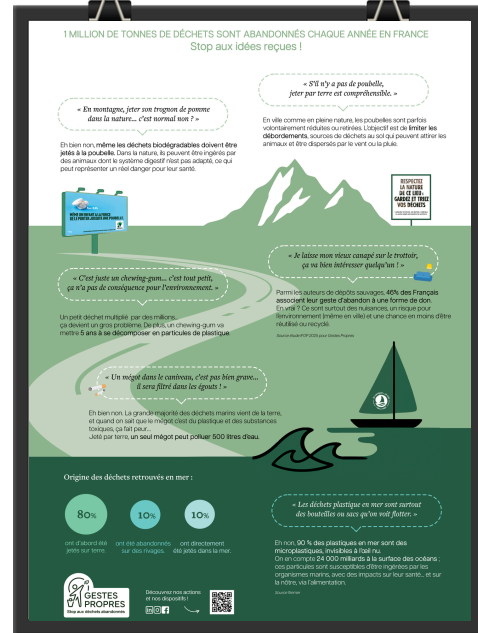


EVENEMENT

SALON LE PROGRÈS À LYON

Les 16 et 17 mai, Gestes Propres était présente à Lyon pour la **première édition du salon « Ici on agit ! » organisé par Le Progrès.**

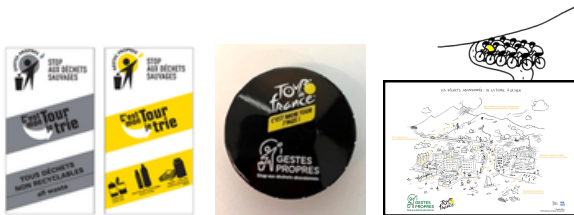
Ce rendez-vous a permis à l'association d'exposer les missions, campagnes, et outils pédagogiques de lutte contre les déchets abandonnés. C'était aussi l'occasion d'assister aux interventions des ambassadeurs Gestes Propres, Ludovic Franceschet et Rémi Camus, venus partager leur expérience de terrain.



SPORT

LE TOUR DE FRANCE

2025 marque la **19ème année consécutive de collaboration** entre Gestes Propres et A.S.O. pour préserver la propreté des routes après le passage du peloton. En complément de la vingtaine de panneaux « Gardez et triez vos déchets » déjà installés, le dispositif s'est renforcé cette édition avec la distribution de **80 000 sacs pour la collecte** et de **1 000 cendriers de poche.**



La sensibilisation était également au cœur de l'événement avec **un coloriage pédagogique** personnalisé et **un message audio** diffusé par la voiture environnement tout au long du parcours.

SOLIDARITÉ

JOURNÉE NATIONALE DE LA CITOYENNETÉ ET DE LA FRATERNITÉ

Ce temps fort a vocation à **créer du lien** autour de projets d'intérêt général.

En tant que partenaire de cet événement fédérateur, Gestes Propres s'est impliquée en mai dernier en mettant à disposition des activités « clés en main » autour de la thématique des déchets abandonnés, et en relayant l'événement via son réseau pour contribuer à sa visibilité.

AGIR CANCER GIRONDE

Gestes Propres a, cette année encore, offert des sacs à l'association pour la collecte des bouchons de liège, dont le recyclage soutient la recherche contre le cancer.

En 2025, **près de 88 tonnes de bouchons ont été collectés, permettant de verser un don de 50 000 euros** à l'Institut Bergonié de Bordeaux. Un nouveau record qui illustre la dimension solidaire et environnementale de ce partenariat.

SUR LE TERRAIN

FONDATION LOUIS VICAT AVEC NOTRE AMBASSADEUR BREFFNI BOLZE

À l'occasion du **World Cleanup Day**, en septembre, Gestes Propres s'est mobilisée aux côtés de son ambassadeur Breffni Bolze, de la Fondation Louis Vicat et de la Ville de L'Isle d'Abeau en soutenant, par un don de sacs, des **opérations de ramassage** sur plusieurs sites en France.

Un engagement concret, au cœur d'un mouvement mondial qui rassemble chaque année des millions de participants.



L'OPÉRATION J'AIME LA NATURE PROPRE

Dans le cadre de son nouveau partenariat avec **J'aime la nature propre**, Gestes Propres s'est associée à une opération nationale lancée par la Fédération nationale des chasseurs, aux côtés de nombreux partenaires : l'OFB, la Mountain Bikers Foundation, la Fédération Française de Course d'Orientation, l'ONF, France Recyclage Pneumatiques, Tapiero, KnetPartage et NaturaBuy.

En 2025, l'opération a mobilisé **150 000 participants**, dont 44 000 enfants, pour un **total de 17 000 m³ de déchets collectés**.



LE GRAND DECH'TOUR

Le binôme Hugo et Noémy a parcouru 5 000 km à travers la France pour lutter contre les déchets abandonnés. Cette odyssee citoyenne a permis de collecter **3 tonnes de déchets**, tout en intégrant systématiquement le tri durant le ramassage.

Pour accompagner cette mobilisation, l'association a fourni 500 sacs de collecte ainsi qu'une centaine de cendriers de poche et des colorriages.

[Plus d'informations ici !](#)



Soutiens à des initiatives

Gestes Propres a soutenu des **opérations de cleanup** en mettant à disposition des outils de sensibilisation ainsi que des sacs de collectes à :

- l'association Grand Bleu à Marseille,
- au port de plaisance de Frontignan,
- à la Mairie de Taninges pour les déchets en montagne,
- à l'association Cerbère à jamais,
- à l'association Côte Fleurie Propre en Normandie,
- à un groupe de marche écocitoyenne en Gironde.

Vous souhaitez organiser un cleanup ou rejoindre une association ?

Renseignez-vous ici :
<https://www.gestespropres.com/organiser-un-cleanup>



ANNEXES

Annexe 1 : Etat financier de l'exercice 2025

Annexe 2 : Un réseau multi-acteurs



Annexe 1 :

Etat financier de l'exercice 2025

Les produits d'exploitation s'élèvent à **871 330€** et ont baissé au regard de l'exercice 2024 où ils s'élevaient à 979 248 €.

Les soutiens financiers des membres et partenaires via les cotisations et subventions sont donc inférieurs à ceux de 2024 de 107 918€, une tendance déjà enclenchée en 2024 avec une baisse de 142 162€ en comparaison avec l'exercice 2023. Cela s'explique en partie par peu voire pas de compensation pourtant facilitée par le changement de régime de l'association qui a été reconnue d'intérêt général, et des montant de conventions de partenariat à la baisse.

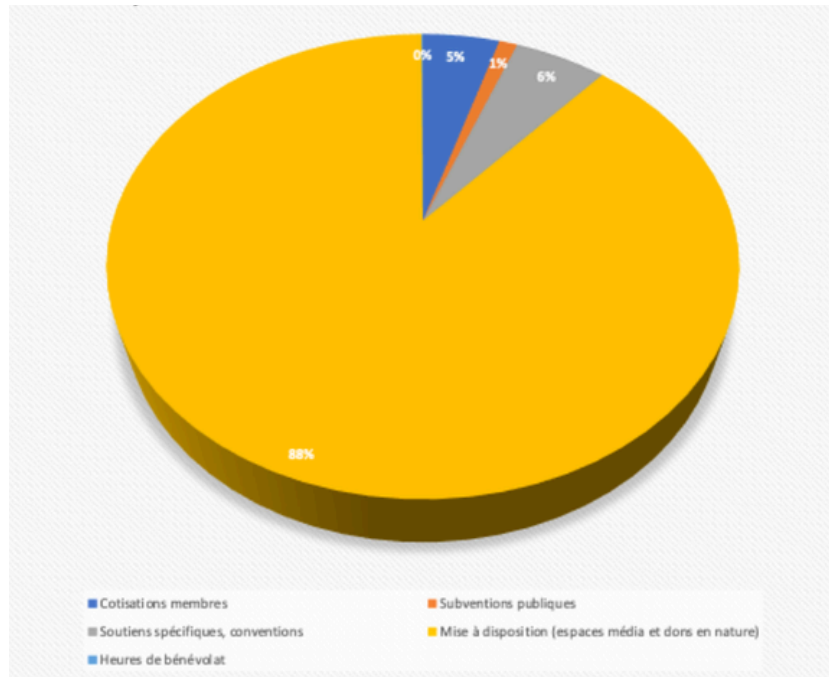
Les charges d'exploitation sont de 794 528 € en 2025 (soit près de -18% vs. 2024). Cette baisse a plusieurs explications, qui sont dans les grandes lignes :

- La réduction de l'équipe Gestes Propres, avec le départ de 2 collaborateurs ;
- Un lancement de projet R&D avec l'Université de Paris Cité décalé de plusieurs mois, transférant l'essentiel des charges sur 2026 ;
- Une refonte du site de l'association et de l'espace « Ressources » lancé en janvier 2025 dont la quasi-totalité des charges était sur 2024.
- Si les charges d'exploitation relatives à la conception – production de campagne annuelle de sensibilisation « Ça va pas s'faire tout seul » ont été équivalentes, à celles de 2024 ; les dépenses de sponsoring digitale elles, ont été réduites par rapport à 2024, avec la médiatisation d'une seule capsule de la saga « Prooopre » mettant l'accent sur les risques d'incendie.
- Les frais d'étude ont été moins importants en 2025 avec le baromètre comportemental « Les français et les déchets abandonnés » vs. en 2024 l'étude avec un volet quantitatif et qualitatif sur « Les dépôts sauvages en milieu urbain et péri urbain ».

L'exercice 2025 s'est conclu par un résultat comptable positif de 79 673€. Comme indiqué précédemment cela s'explique par la réduction d'équipe importante (5 >> 3 personnes) et le retard pris dans l'avancement du projet de R&D. Par ailleurs, la situation de trésorerie (disponibilités et valeurs mobilières de placement) est de 325 554 € au 31 décembre 2025.

Il faut noter une nouvelle fois, une très bonne année en termes de mise à disposition des espaces média, avec une diversité intéressante de canaux de diffusions : afficheurs, TV, radio et presse, pour un montant total de 6 136 226,13 €.

Répartition des ressources financières et matérielles.



Annexe 2 : Un réseau multi-acteurs

NOS MEMBRES

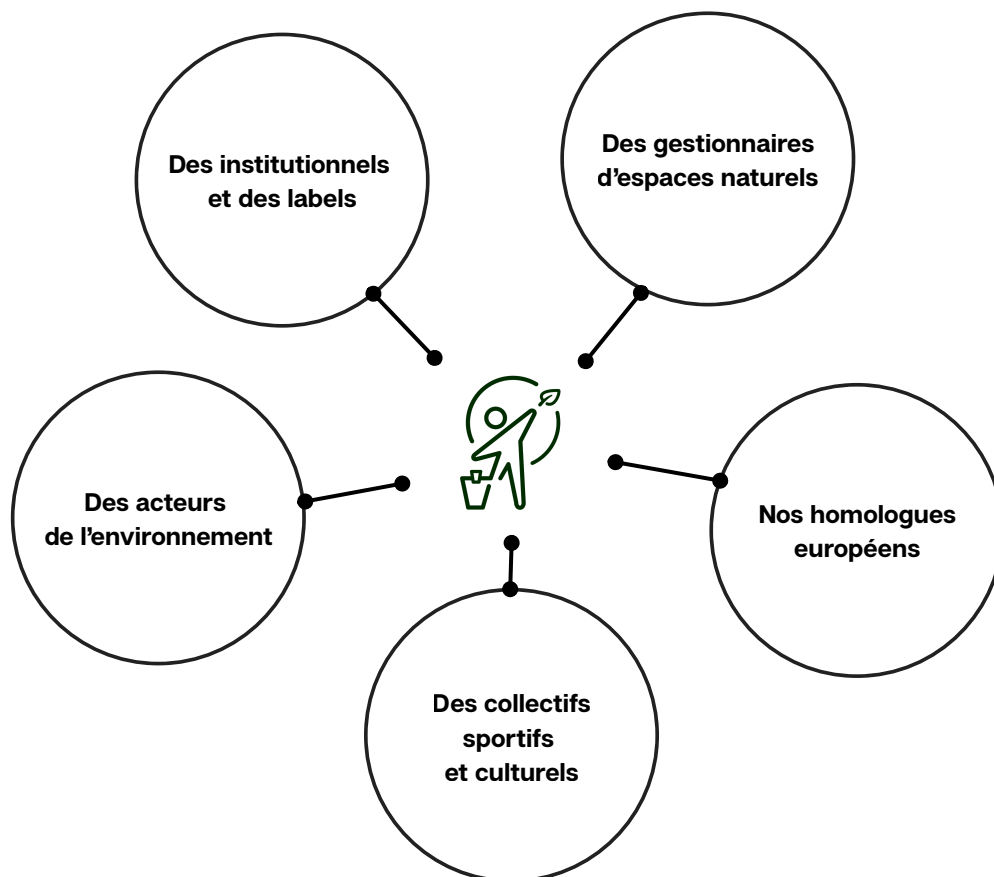
Des institutionnels, gestionnaires d'espaces naturels, éco-organismes, entreprises et organisations professionnelles :



LES PARTENAIRES DE TOUS HORIZONS À NOS CÔTÉS :

Des médias :

L'Union de la Communication Extérieure (UCE), plusieurs de ses membres, et des acteurs indépendants soutiennent tous les ans les campagnes d'affichage nationales de sensibilisation de Gestes Propres et se font les relais de nos messages.



Retrouvez tous les membres et partenaires de Gestes Propres sur le site internet : www.gestespropres.com dans la rubrique "L'ASSOCIATION"

NOS AMBASSADEURS :



Ludovic Franceschet
Eboueur & Influenceur



Rémi Camus
Aventurier



Breffni Bolze
Alpiniste & ingénieur



François Galgani
Océanographe



Pierrick Ledard
Gestionnaire de port & champion d'aviron de mer



Président :

Jean-François Molle

Équipe 2025 :

Aude Guiomar / Déléguée Générale

Élodie Clady / Responsable des programmes et administration

Lucas Defaut / Chef de Projet et Responsable des expérimentations

Jade Pontié / Chargée de la communication

Ambre Belloeil / Stagiaire

Délégué Régionale bénévole :

Georges Bassin



Association Loi 1901 - reconnue d'intérêt générale
28, boulevard Poissonnière - Paris 75009
Tél. 01 44 51 05 04 - Fax. 01 44 51 09 99
www.gestespropres.com

 [gestespropres](https://www.facebook.com/gestespropres)

 [gestes_propres](https://www.instagram.com/gestes_propres)

 [Gestes Propres](https://www.linkedin.com/company/Gestes-Propres)